



O home recebe móvel aparador com função de banco em laca azul da Marcenaria Távola Redonda, tapete geométrico da SquareFoot e quadro vibrante de Thiago Verdeee, da Thats it Art. Ao lado, incorporada à sala, o antigo espaço da varanda deu lugar a um aconchegante living com poltronas Leque de Fernando Jaeger e a luminária de piso Jielde, fornecida pela Lumini



Ousadia e versatilidade

Para ganhar espaço, décor aposta em móveis e ambientes com múltiplas funções

Despojado, vibrante e com muita personalidade, este apartamento de 62m², no Campo Belo, em São Paulo, reflete o espírito alegre e descontraído de seus moradores, jovens e recém-casados, com estilo de vida dinâmico e que estão sempre cercados por amigos.

Ter espaço para receber visitas foi um dos pedidos do casal ao escritório de arquitetura Loft87, chamado com a missão de encontrar o equilíbrio entre um projeto esteticamente interessante e a funcionalidade exigida pela metragem limitada.



A sala de jantar (à esquerda) destaca o armário painel em madeira carvalho americano: clara, moderna e leve. À direita, a cozinha tem marcenaria toda em carvalho americano, incluindo a prateleira suspensa que abriga uma mini horta. A parede da bancada recebe revestimento Liverpool, da Portobello. O banheiro (abaixo) ganha bancada escavada de mármore travertino romano bruto e gabinete de madeira nogueira. Pastilhas cerâmicas hexagonais, da Atlas, recobrem piso e paredes



A lavanderia (ao lado) divide espaço com o bar na área social, mas pode ser facilmente ocultada por uma porta painel de correr



Sem alterações estruturais – apenas foi retirado o caixilho e a parede que separavam a sala da varanda -, as soluções propostas passam pela versatilidade e a ousadia em dar múltiplas funções aos móveis e ambientes.

"Aproveitamos todos os espaços possíveis para gerar locais de armazenamento, que foi uma das premissas do casal", conta o trio formado pelas arquitetas Ana Claudia Yunes, Ana Paula Henriques e Camila Paschoal.

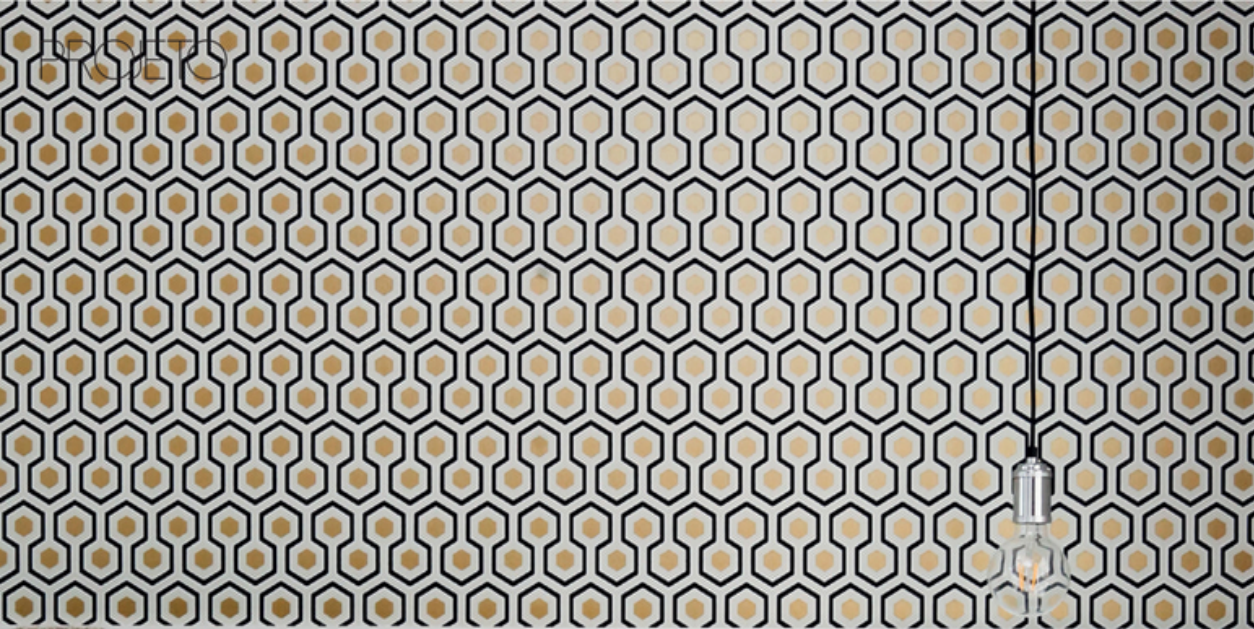
Um dos pontos de destaque é a sala de jantar, composta por uma mesa de madeira, com um banco que faz

às vezes de baú, e um armário ao fundo, que quando fechado passa a ideia de um painel.

No ambiente de estar, para criar lugares extras capazes de acomodar as visitas, o móvel da TV foi executado para suportar peso e funciona como banco para os convidados, além, claro, de armazenar objetos dos moradores.

Outro grande desafio foi a lavanderia, que divide espaço com o bar na área social. A maior preocupação era que plasticidade e funcionalidade caminhassem juntas. A saída foi embuti-la dentro de uma marcenaria e, dependendo do uso, deixa-la oculta atrás de uma porta painel de correr.

No décor, a base neutra permite abusar nas cores de tecidos e tapete. Daí a escolha da madeira clara carva-



Com base neutra, o dormitório tem como ponto de atração o papel de parede com motivo hexágono



Conteúdo
EXTRA
No App



Loft87 Arquitetura
Ana Claudia Yunes, Ana Paula
Henriques e Camila Paschoal
T.: (11) 99503-0907
loft87.wix.com/loft87

Iho americano e do piso padrão cimento nude. Os tons vibrantes surgem na composição de azul e amarelo para o móvel da TV, futton e tapete, além do roxo berinjela e do rosa goiaba das poltronas. A grande tela de Thiago Verdeee, apoiada sobre o móvel do home, arremata com ousadia a decoração.